

# 국가 심뇌혈관질환 예방관리 전략

؛ 2기 심뇌혈관질환 종합대책 중심으로

박혜경  
질병관리본부 만성질환관리과

# Contents

---

1

**추진 배경**

2

**2기 심뇌혈관종합대책 비전과 목표**

3

**2기 심뇌혈관종합대책 추진과제**

4

**그간의 추진 내용**

5

**기대효과**

---



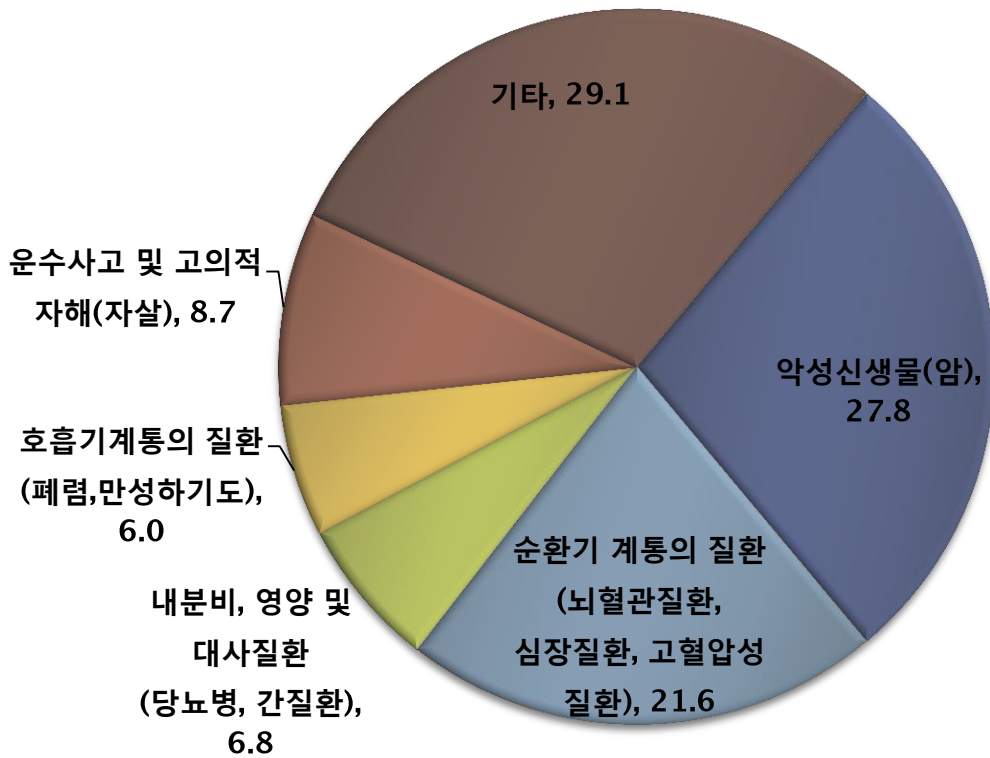
**추진 배경**

# 추진 배경

---

- ▶ 우리나라 국민의 주요 사망원인: 총사망자의 1/5
- ▶ 조기사망 또는 장애로 인한 사회경제적 부담 급증
  - ▶ 인구의 고령화와 생활양식의 변화로 발생 증가 추세
  - ▶ 치료기술의 발달로 사망은 감소하나 장애인구 증가
- ▶ 건강생활실천과 혈압, 혈당, 콜레스테롤 조절로 **조기 사망의 80%** 예방 가능(WHO)
  - ▶ 암으로 인한 조기사망은 1/3이 예방가능



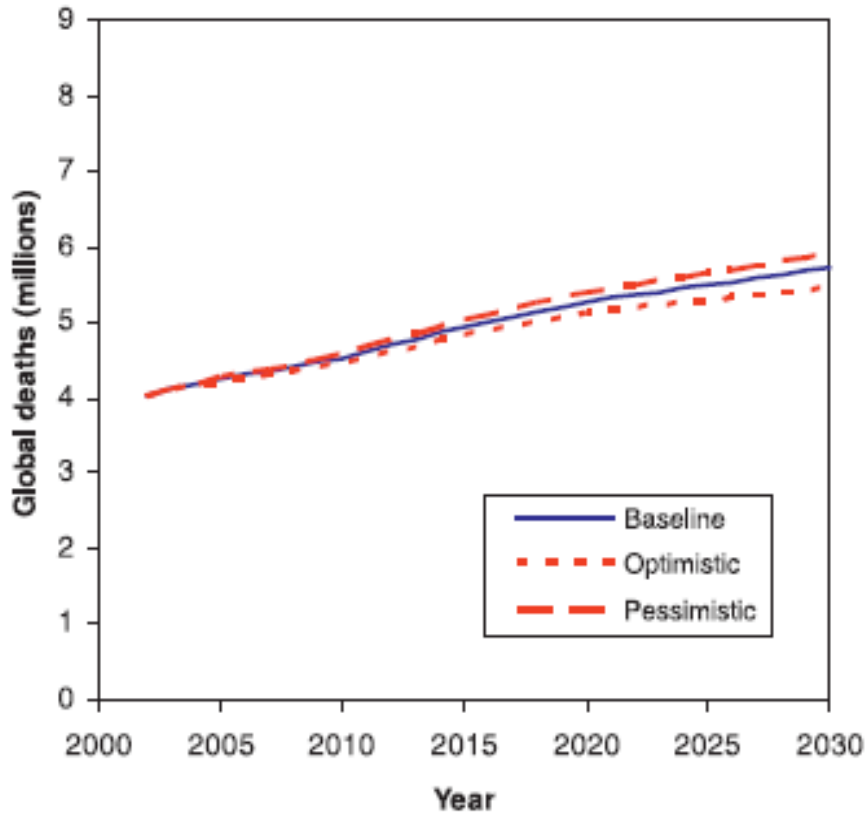


순위	사망원인
1	악성신생물(암)
2	뇌혈관 질환
3	심장 질환*
4	고의적 자해(자살)
5	당뇨병
6	폐렴
7	만성하기도 질환
8	간 질환
9	운수사고
10	고혈압성 질환

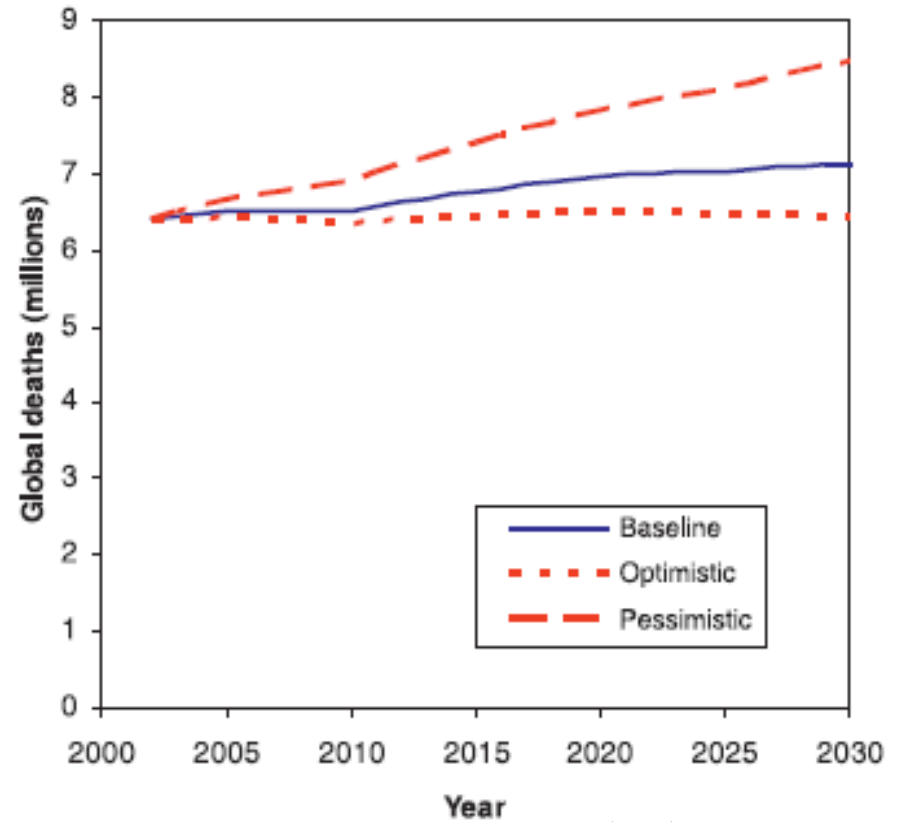
자료원: 사망원인통계, 2011, 통계청

우리나라 심뇌혈관질환, 사망원인 1/5

Cancer deaths under 70



Cardiovascular disease deaths under 70

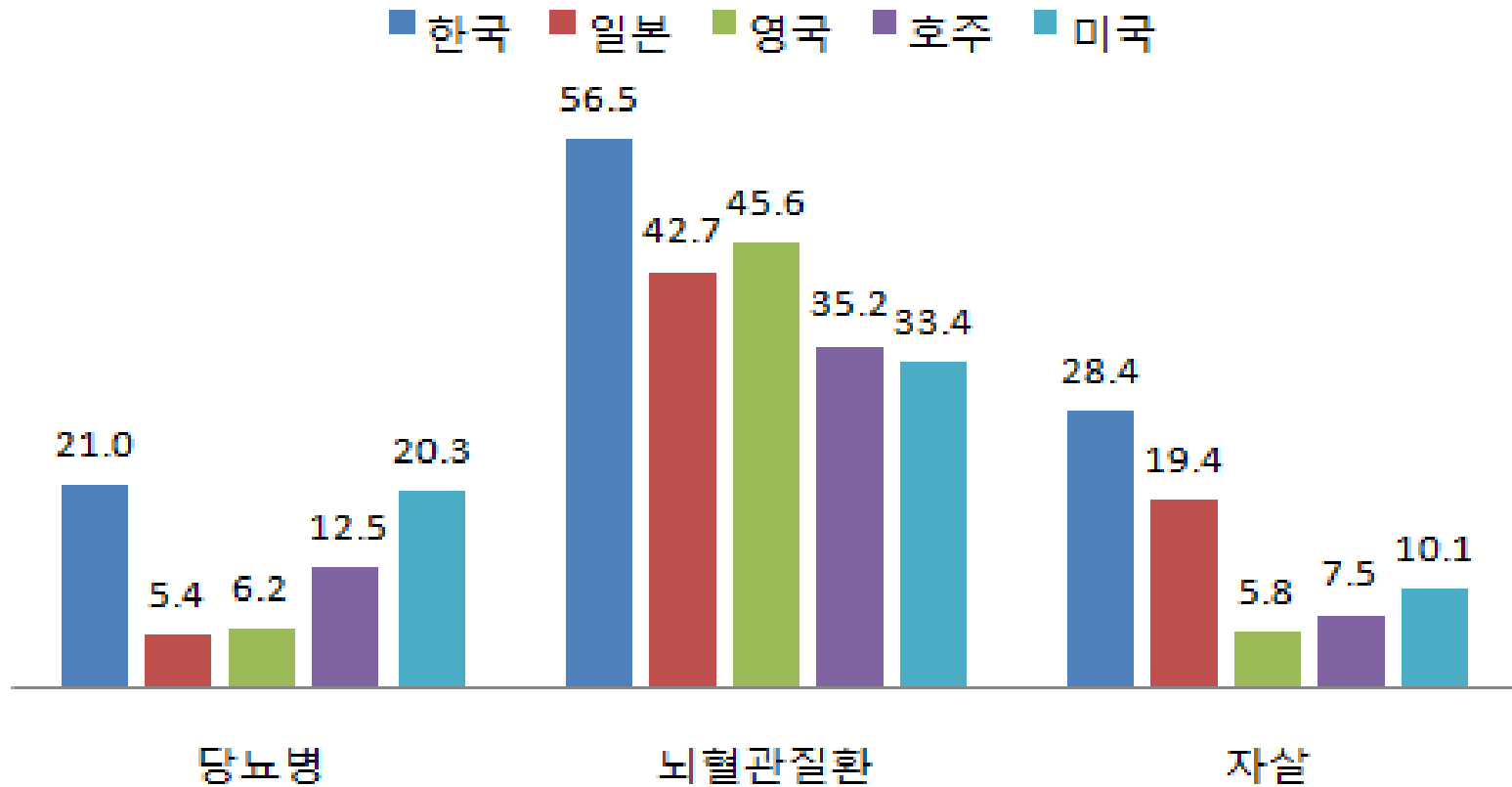


자료원 : WHO, 2006

- v 심장질환과 뇌졸중, 제2형 당뇨병으로 인한 조기사망의 80%는 예방 가능  
암 조기사망의 40% 예방 가능(WHO, 2006)
- v 고혈압, 당뇨병, 고지혈증에 대한 규칙적 치료 및 관리, 금연을 통해 심혈관질환으로 인한 조기사망 73%, 뇌혈관질환의 조기사망 69% 예방 가능

예방 가능한 심뇌혈관질환

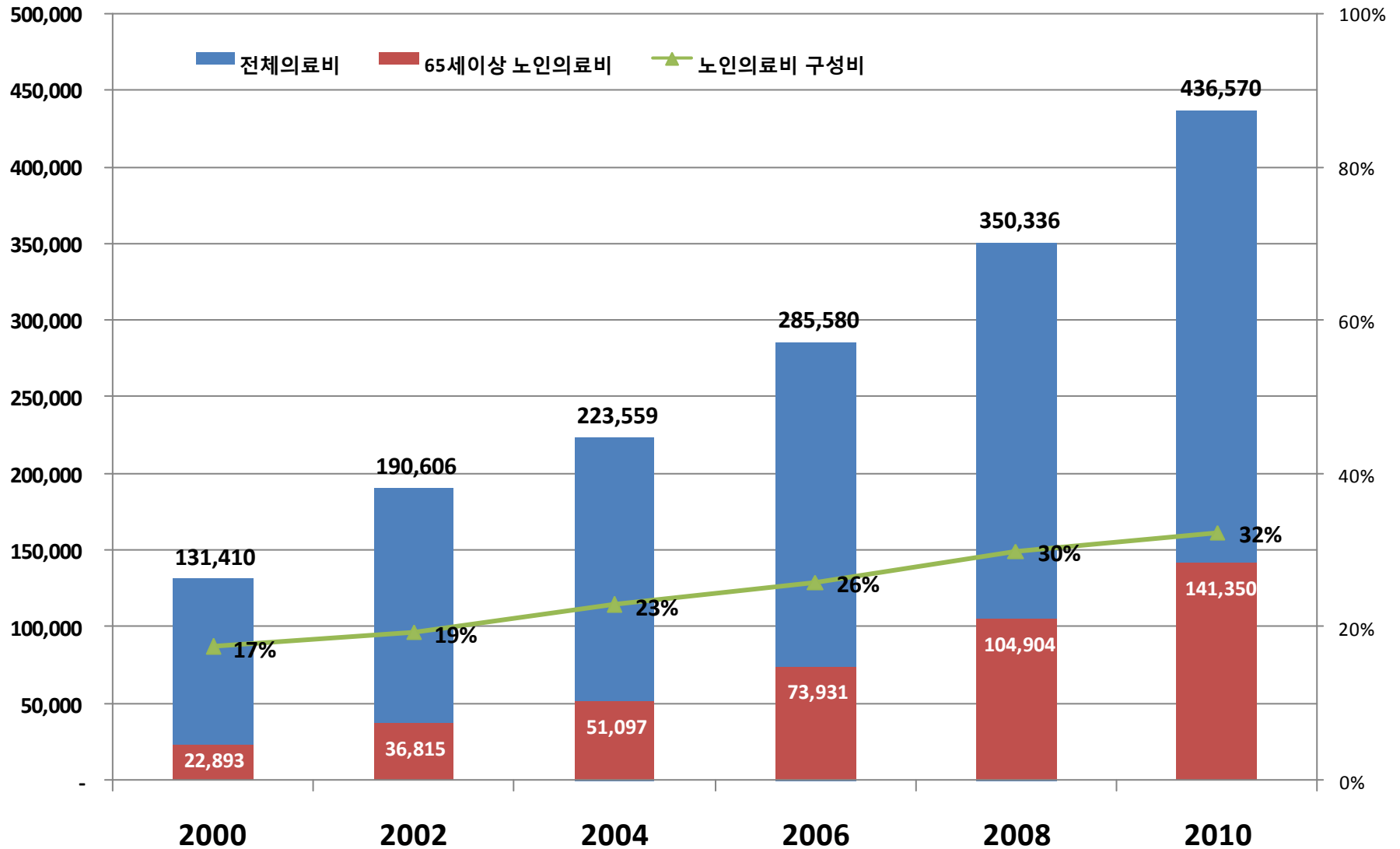
# 주요 질환 사망률 국가간 비교



\* 연령구조차이가 제거된 국제 비교를 위해서 OECD 기준인구로 표준화한 사망률 자료 :  
OECD Health Data, 2010

# 노인 의료비 급증

(단위: 억원, %)

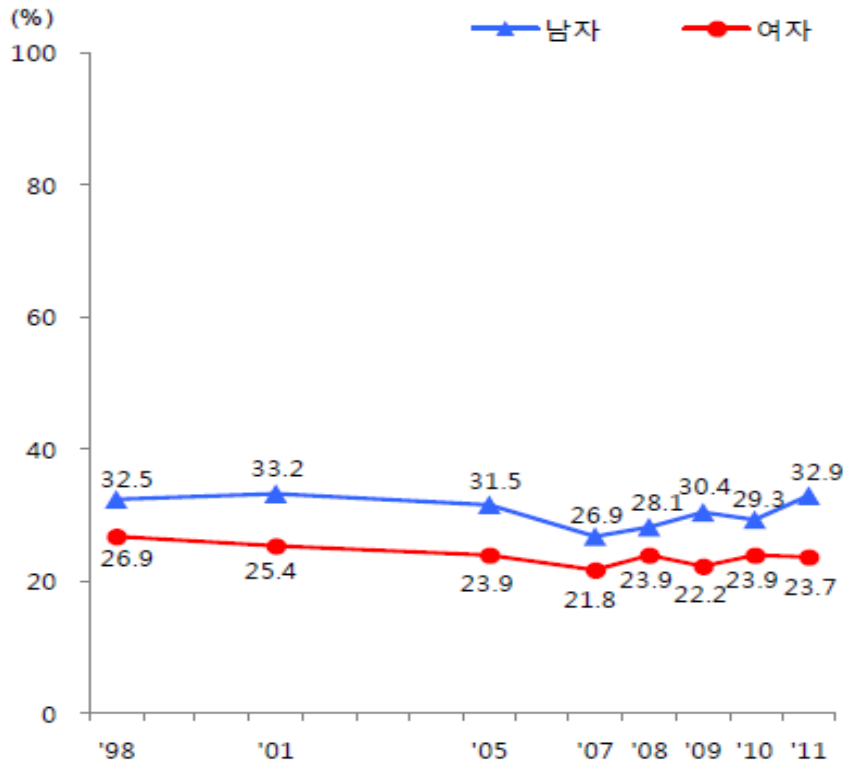




# 고혈압

## 30세 이상 10명 중 3명이 고혈압

### 고혈압 유병률 추이

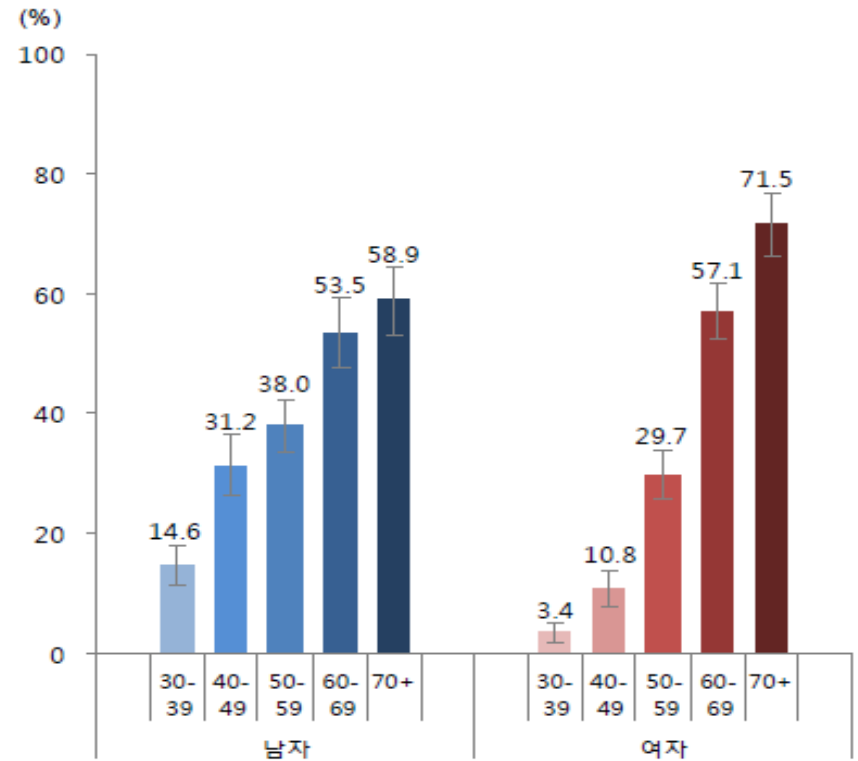


※고혈압 유병률 : 수축기혈압이 140mmHg 이상이거나 이완기혈압이 90mmHg 이상 또는 고혈압약물을 복용한 분을, 만30세이상

※2005년 추계인구로 연령표준화

※2008년 7월 ~ 2010년 측정치는 보정 산출(14p참고)

### 연령별 고혈압 유병률

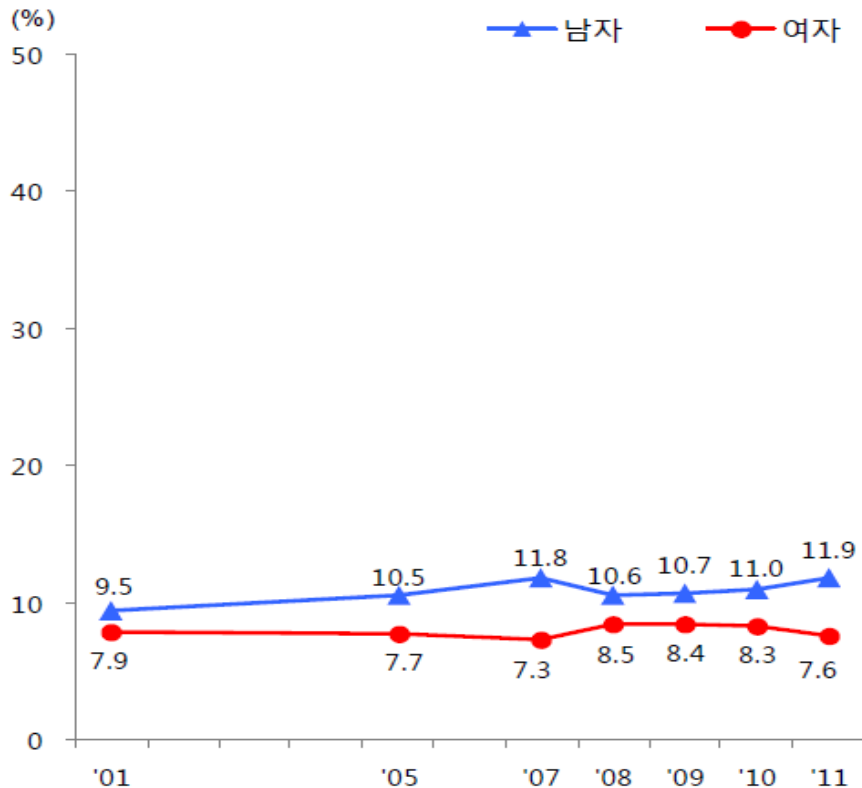


※고혈압 유병률 : 수축기혈압이 140mmHg 이상이거나 이완기혈압이 90mmHg 이상 또는 고혈압약물을 복용한 분을, 만30세이상

# 당뇨병

## 30세 이상 10명 중 1명이 당뇨병

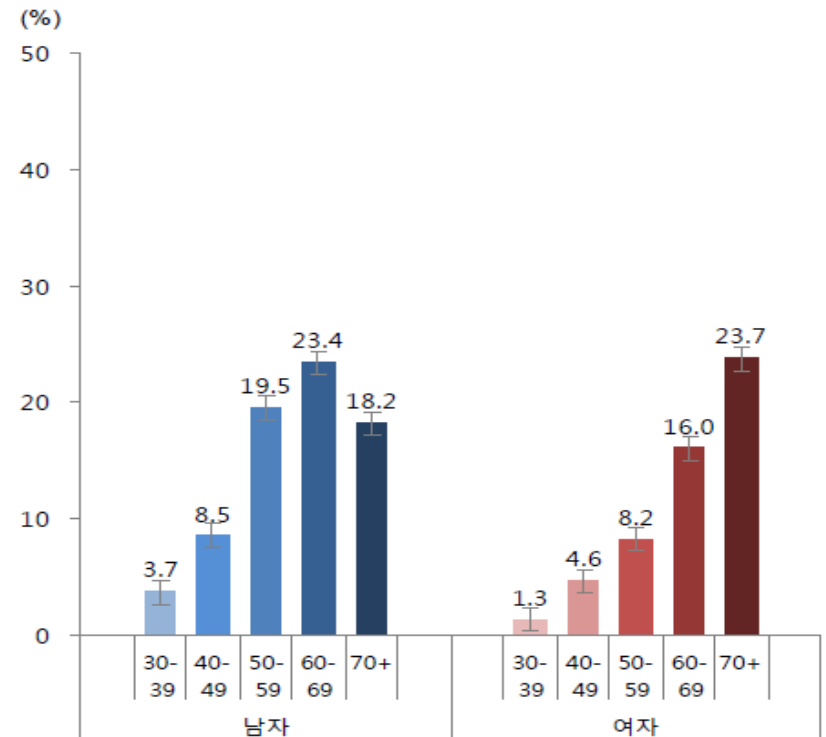
### 당뇨병 유병률 추이



※ 당뇨병 유병률 : 공복혈당이 126mg/dL 이상이거나 의사진단을 받았거나 혈당강하제복용 또는 인슐린 주사를 투여 받고 있는 분을, 만30세이상

※ 2005년 추계인구로 연령표준화

### 연령별 당뇨병 유병률

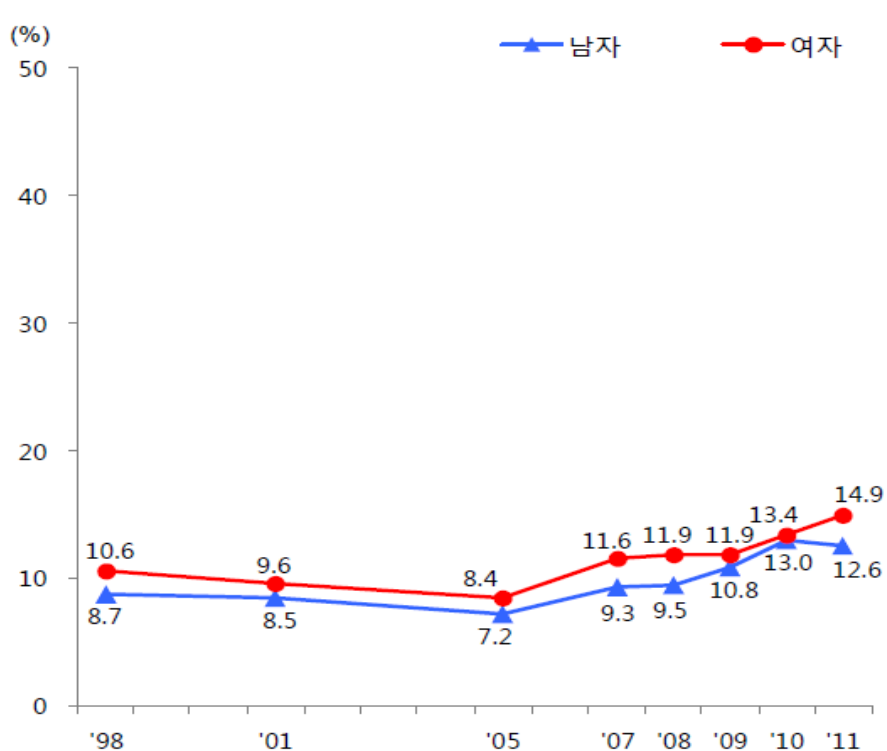


※ 당뇨병 유병률 : 공복혈당이 126mg/dL 이상이거나 의사진단을 받았거나 혈당강하제복용 또는 인슐린 주사를 투여 받고 있는 분을, 만30세이상

# 이상지질혈증

## 30세 이상 10명 중 1.4명이 고콜레스테롤혈증

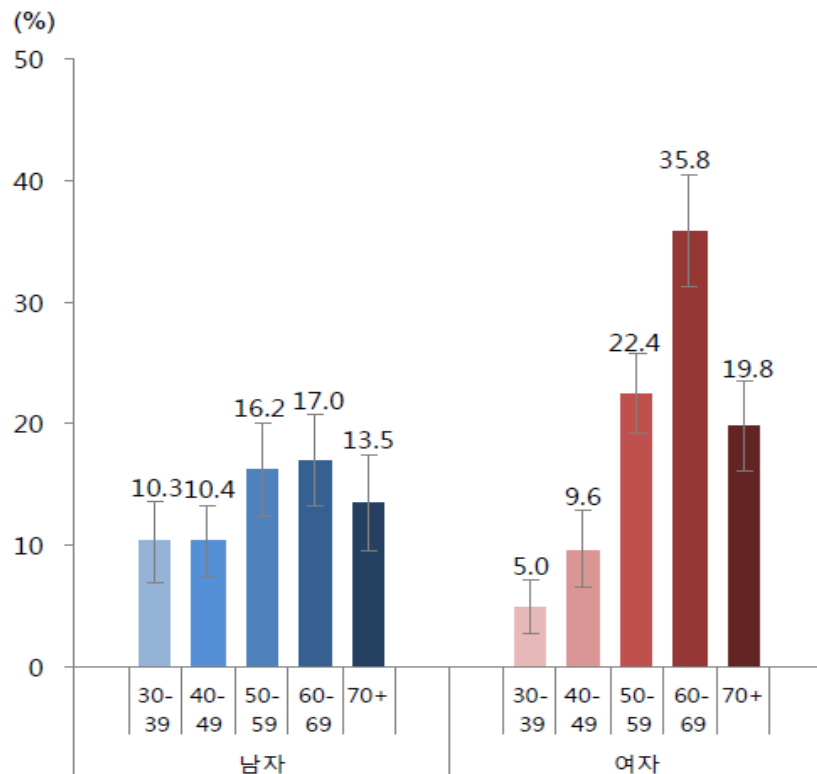
### 고콜레스테롤혈증 유병률 추이



※고콜레스테롤혈증 유병률 : 총콜레스테롤이 240mg/dL 이상이거나 콜레스테롤강화제를 복용한 분을, 만30세이상

※2005년 추계인구로 연령표준화

### 연령별 고콜레스테롤혈증 유병률

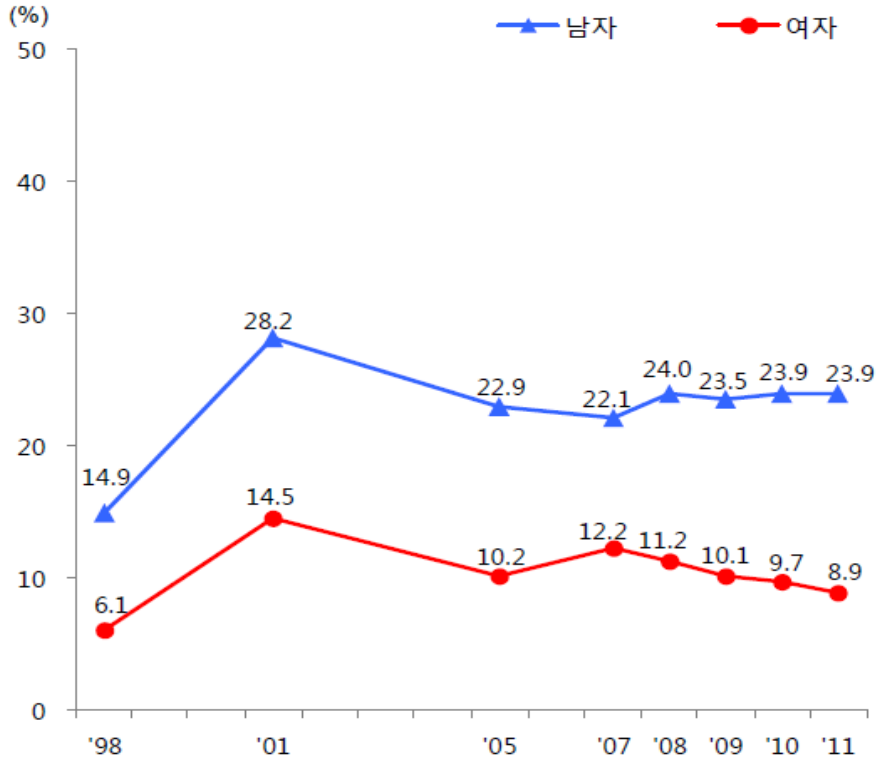


※고콜레스테롤혈증 유병률 : 총콜레스테롤이 240mg/dL 이상이거나 콜레스테롤강화제를 복용한 분을

# 이상지질혈증

## 30세 이상 10명 중 1.6명이 고중성지방혈증

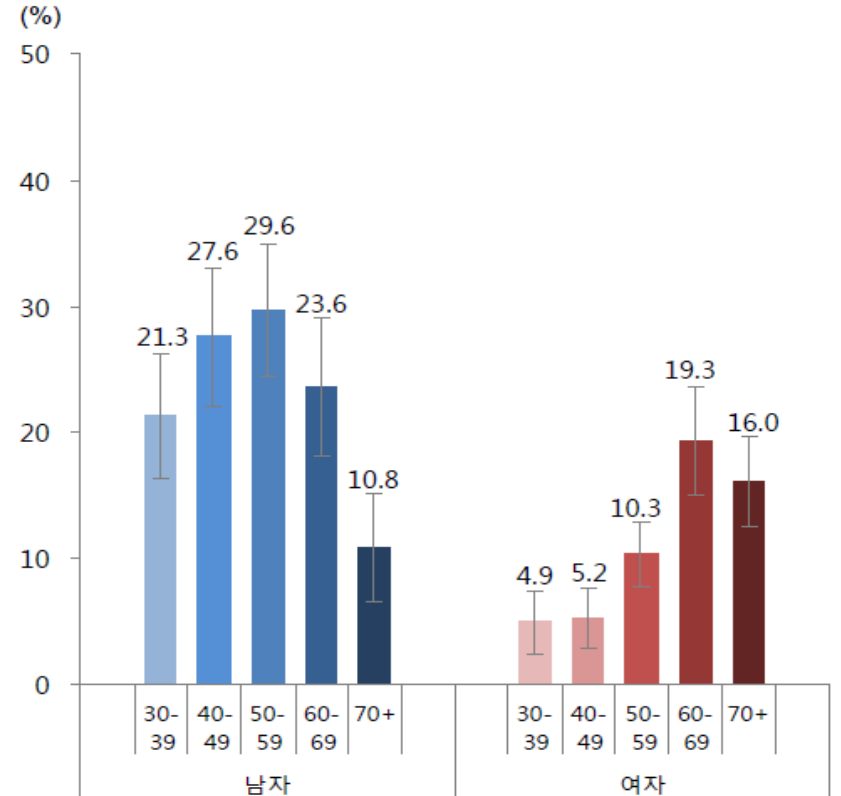
### 고중성지방혈증 유병률 추이



※고중성지방혈증 유병률 : 중성지방이 200mg/dL 이상인 분을, 만30세이상

※2005년 추계인구로 연령표준화

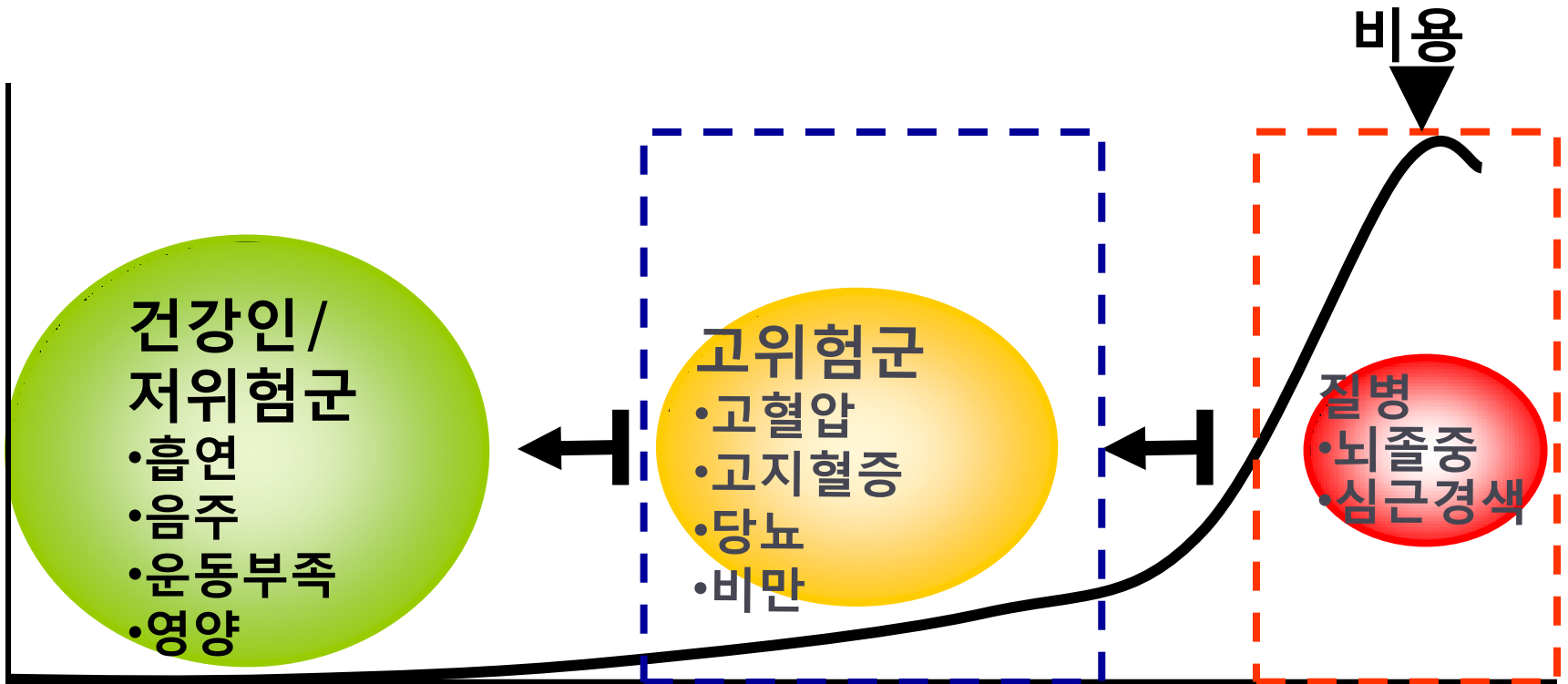
### 연령별 고중성지방혈증 유병률



※고중성지방혈증 유병률 : 중성지방이 200mg/dL 이상인 분을

## 2기 심뇌혈관종합대책 비전과 목표

# 심뇌혈관질환 관리에 따른 의료비 절감



## 1차 예방

- 건강증진사업
- 교육홍보

## 2차 예방

- 건강검진
- 고혈압당뇨등록관리

## 3차 예방

- 응급진료체계
- 심뇌혈관센터

**심뇌혈관질환 감시체계, 인력개발, 연구개발**

**비전**

**모든 국민의 건강한 생활보장  
미래의 사회경제적 부담 경감**

**목표**

심근경색증 · 뇌졸중의 발생, 사망, 장애 감소  
고혈압 · 당뇨병의 지속치료율 등 관리수준 향상

**1차 예방**

- 건강증진 종합대책 지속추진
- 중장기 홍보계획 추진
- 건강예보제 도입
- 심뇌혈관질환 예방관리 교육계획 수립

**2차 예방**

- 일차의료 중심의 보건의료체계 개선
- 보건소와 민간의원 협력강화
- 등록관리 시범사업 확대
- 임상정보체계 구축 및 표준진료지침 활성화

**3차 예방**

- 심정지, 초기 뇌졸중 등 응급상황 대응 강화
- 심뇌혈관질환센터 확대
- CP 보금, 진료 표준화
- 급성기질환 진료역량 제고, 조기재활과 재발방지

**인프라 구축 : 만성질환관리법 등 법령 및 제도 정비, 주요 질환 감시체계 구축, 심뇌혈관질환 연구개발 투자 확대**

# 심뇌혈관질환 성과 지표 (HP 2020)

지표명	2005	2008	2020
● 고혈압 발생률을 감소시킨다			
고혈압 유병률	28.0%	26.9%	23.0%
나트륨 섭취률(한국인 영양섭취 기준 대비)	374.7%	321.9%	280.0%
걷기 실천률	60.7%	46.9%	65.0%
● 고혈압 관리수준을 향상시킨다.(30세 이상 고혈압 유병자)			
고혈압 인지율	57.1%	65.4%	75.0%
고혈압 치료율	49.5%	59.7%	64.0%
고혈압 조절율	27.2%	41.9%	50.0%
● 당뇨병의 합병증을 감소시킨다.(당뇨병 환자의 합병증 예방관리)			
연간 발검사율	0.7% (2003년)	-	35.0%
연간 미세단백뇨 측정율	-	42.9%	60.0%
연간 안저검사 수진율	38.1%	35.9%	60.0%
연간 치과 수진율	-	-	60.0%
● 당뇨병 관리수준을 향상시킨다.(30세 이상 당뇨병 유병자)			
당뇨병 인지율	68.5%	72.6%	85.0%
당뇨병 치료율	49.3%	52.6%	60.0%
당뇨병 조절율	23.0%	27.3%	35.0%



# 심뇌혈관질환 성과 지표 (HP 2020)

지표명	2005	2008	2020
● 고콜레스테롤혈증의 관리수준을 향상시킨다.(30세 이상 고콜레스테롤증 유병자)			
고콜레스테롤혈증의 인지율	-	35.3%	55.0%
고콜레스테롤혈증의 치료율	-	24.0%	35.0%
고콜레스테롤혈증의 조절율	-	18.2%	25.0%
● 심혈관질환의 예방관리 수준을 향상시킨다.			
허혈성심질환 발생률(인구10만명당)	-	91.8명 (2007년)	81명
허혈성심질환 유병률	-	-	-
허혈성심질환 재발률	-	26.6% (2007년)	20.0%
● 심혈관질환의 치료역량을 향상시킨다.			
심근경색 환자의 치명률	-	9.6% (2007년)	7.7%
심근경색으로 인한 사망률(인구10만명당)	-	21.6명 (2007년)	25명
● 뇌졸중의 예방관리 수준을 향상시킨다.			
뇌졸중 유병률(30세이상 인구 대비 비율)	-	2.0%	2.0%
뇌졸중 위험증상 인지율 (20세이상 성인인구 대비 비율)	-	57.4%	75.7%
● 뇌졸중의 치료역량을 향상시킨다.			
뇌졸중 치명률 (급성뇌졸중환자 중 30일 이내 사망자의 비율)	-	7.3%	6.6%
뇌졸중 사망률(인구10만명당)	-	56.5명	45.8명

## 2기 심뇌혈관질환대책 중점추진과제

# 중점 추진과제

- 교육과 홍보를 강화하여 질병관리 행태개선
- 고혈압 당뇨병 등 선행질환 예방관리 지원 강화
- 뇌졸중 · 심근경색증 등 주요 질환 관리수준 향상
- 심뇌혈관질환 관리 인프라 개선

# 교육과 홍보를 강화하여 질병관리행태개선

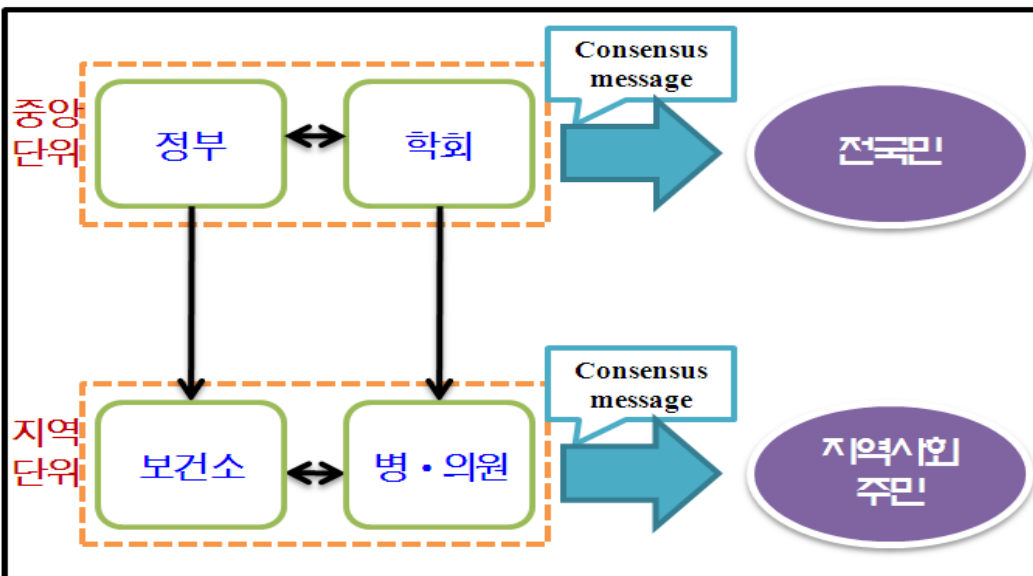
- 중장기 홍보 종합계획 수립 추진(중앙-지역사회 협력)
- 건강예보제 도입(질병정보 일정 주기별 제공)
- 심뇌혈관질환 예방관리 교육계획 수립(대상자별 맞춤식)

## 홍보목표

- 질병 심각성제기
- 예방관리인식 제고
- 올바른 정보전달

- 뇌졸중
- 심근경색증
- 고혈압
- 당뇨병
- 비만
- 이상지혈증

## 홍보대상별 인프라 협력 체계



## 기대효과

인식제고



정보중대



행동변화



## 고혈압 · 당뇨병 등 선행질환 예방관리 지원

- 만성질환 지속 관리에 필요한 보건의료체계 개선(인력, 수가)
- 보건소와 의료기관간 협력 강화(협의체, 보건소용 프로토콜 개발)
- 지역기반 고혈압, 당뇨병 예방관리사업 강화
- 의료기관간 정보교류가 가능한 임상정보 체계 구축

# 뇌졸중 · 심근경색증 등 주요 질환 관리수준 향상

## 심정지, 초기 뇌졸중 등 응급상황 대응 강화

(조기증상 인지율개선, 심폐소생술 교육, 제세동기보급)

## 급성뇌졸중 및 급성심근경색증 등 급성기 질환 진료역량 제고

(권역심뇌혈관질환센터 추가 설치, 심뇌혈관질환센터 인증제 도입)

## 조기재활 및 재발방지로 후유장애 감소와 삶의 질 향상

(심장재활 등 조기재활 활성화, 재발방지 교육 의무화)

## 심뇌혈관질환에 대한 보편적 진료기반 구축

(CP운영, Stroke unit 등 에 대한 보험수가 개발, 진료 표준화 및 질관리 평가)

# 심뇌혈관질환관리 인프라 개선

## '국가 심뇌혈관질환 예방관리위원회' 활성화

(범부처 참여 위원회로 전환, 분과위원회와 별도로 이슈별 TF 구성)

## 만성질환 관련 법령과 제도의 정비

(만성질환관리에 대한 법률 제정, 건강증진기금 확대에 대비한 투자계획 수립)

## 국가 주요 만성질환 감시체계 구축 및 운영

(권역센터 중심 등록감시체계 운영, 뇌졸중과 심근경색증 관련 주요지표 생산)

## 심뇌혈관질환에 대한 연구 개발 강화

(심뇌혈관질환 R&D 중장기 로드맵 작성, 포괄적 모니터링 체계 구축)

**그간의 추진 내용**





# 심뇌혈관 예방관리수칙 제정 및 홍보활동 수행

- ◆ 전문학회와 공동으로 9개 생활수칙 제정 및 홍보
- ◆ 지역사회 홍보를 위한 콘텐츠 보급

제작 연도	2006년	2007년	2008년	2009년	2010년
광고명	결투 편	엑스레이 편	예방수칙 편	레드씨클 편	침묵의살인자 편
주요 메시지	심뇌혈관질환 위험성	생활습관개선 필요성	예방관리수칙	움직이는 습관	금연의 중요성
대표 이미지					





# 국가건강검진제도 개편

- ◆ **생애전환기(16, 40, 66세) 건강진단('07) 도입**
  - 연령별 위험요인에 따른 맞춤형 건강검진 제공
  - 생활습관 개선을 위한 상담 제도화(Lifescrpts)
- ◆ **'심뇌혈관질환 예방'을 목표로 1, 2차 검진 항목 통합, 조정 ('09)**
  - 중성지방, HDL-콜레스테롤, 크레아티닌을 1차 검진항목으로 변경하고 건강위험평가 결과 제공
  - 2차 검진은 고혈압·당뇨병 의심자에 집중
- ◆ **동네의원으로 검진기관 확대 및 검진기관지정제 시행 ('09) 및 평가 ('10)**

---

# 의원급 만성질환관리제도

---



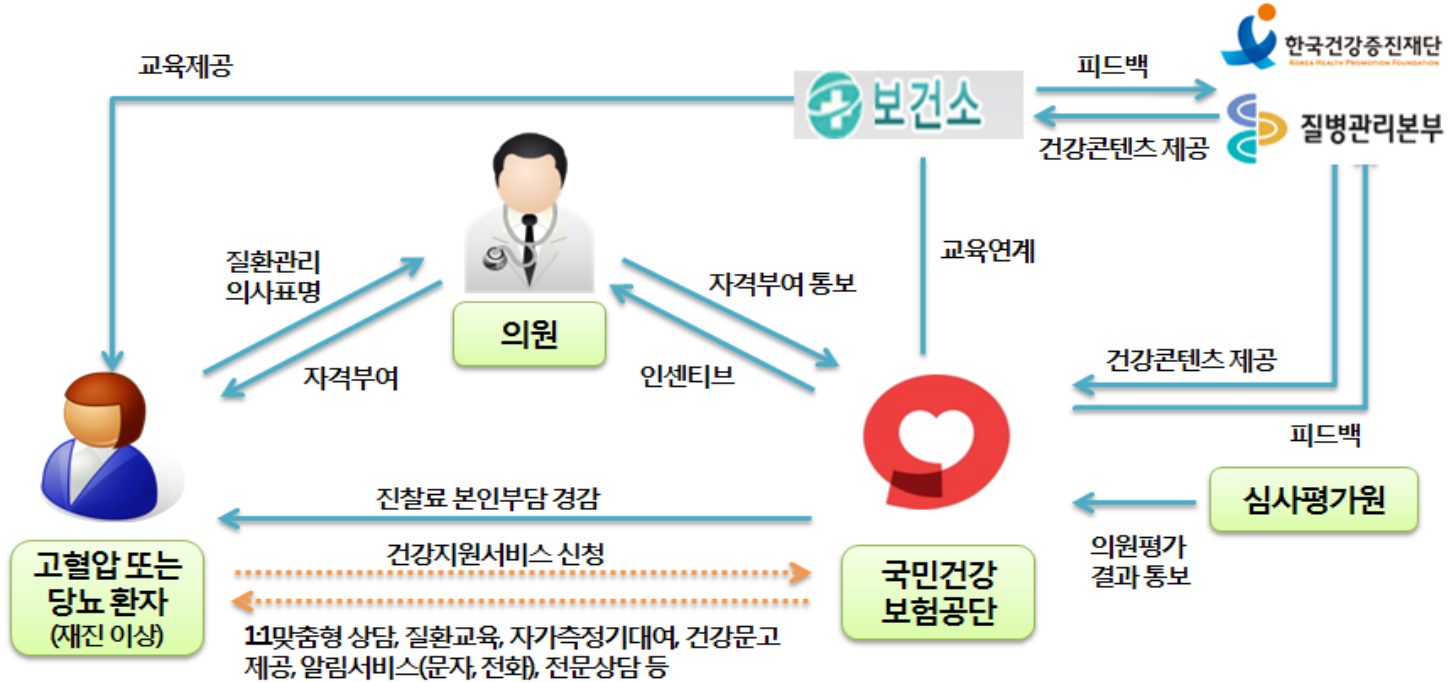
# 의원급 만성질환관리제도 추진 내용

---

- ▶ '12년 4월 의원급 만성질환관리제도 전국 시행
  - ▶ 대상자 : 건강보험 가입자 중 **고혈압(I10, 본태성 고혈압) 및 당뇨(E11, 인슐린-비의존 당뇨)**를 주상병으로 **의원급 요양기관에서 의사로부터 자격부여를 받은 자**
  - ▶ 환자 인센티브 : 자격 부여시 **진찰료 본인부담 경감 (30→20%)**
  - ▶ 의원 인센티브 : 환자관리에 대한 평가를 통해 **사후 인센티브 지급 예정**
- 



# 의원급 만성질환관리제도 추진 체계



---

# 고혈압 · 당뇨병 등록관리 시범사업

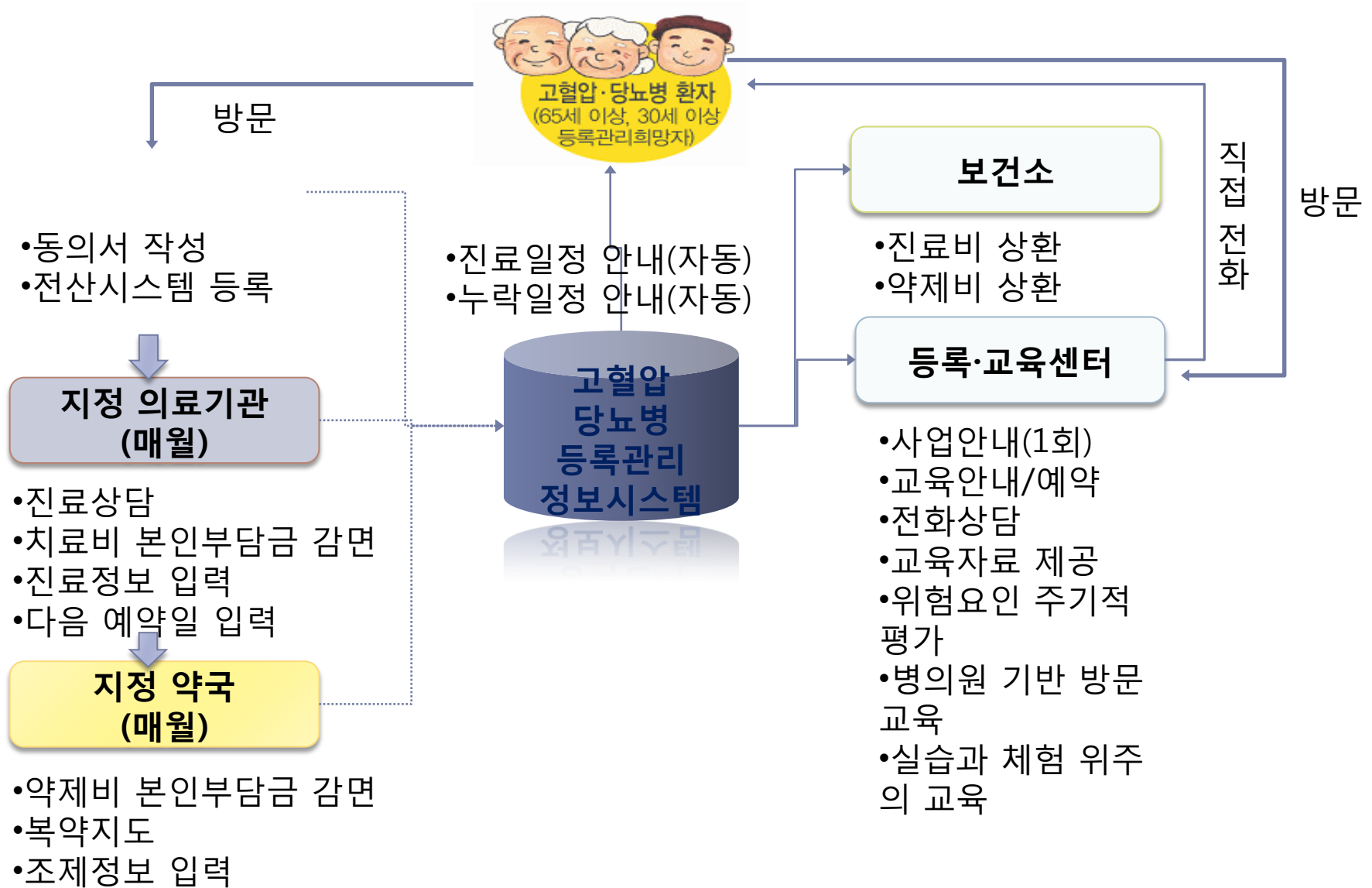


# 추진경과

- '04.12 : 「**심뇌혈관질환 종합대책**」 수립
  - 주요만성질환 국가중점관리를 위한 증장기 전략목표 및 사업체계 개발
- '06. 06 : 「**심뇌혈관질환 종합대책**」 **확정**
  - 심뇌혈관질환 종합대책 실행계획(안) 작성
- '06. 07 : 「**심뇌혈관질환 종합대책**」 **수행**
  - 대구광역시 심뇌혈관질환 종합대책 실행 예산 배정
- '07. 01 : 「**심뇌혈관질환 종합대책 '07년 사업계획**」 **확정**
- '07. 02 : **시범사업 지역으로 대구광역시 선정**
- '08. 09 : **시범사업 지역으로 광명시 추가 선정**
- '09. 02 : **보건복지부 광명시 시범사업 승인**
  - 09.7.1 광명시 시범사업 시작
- '10. 01 : **보건복지부 경기도 사업 승인**
- '10. 05 : **경기도 심뇌혈관질환 예방관리 조례 제정**
- '10. 10 : **경기도 신규사업지역(남양주시, 하남시, 안산시) 선정, 연차적 확대**
- '12. 01 : **'12년 고혈압·당뇨병 등록·관리 사업 지역 선정 완료(11개 시도, 19개 시군구)**



# 추진절차

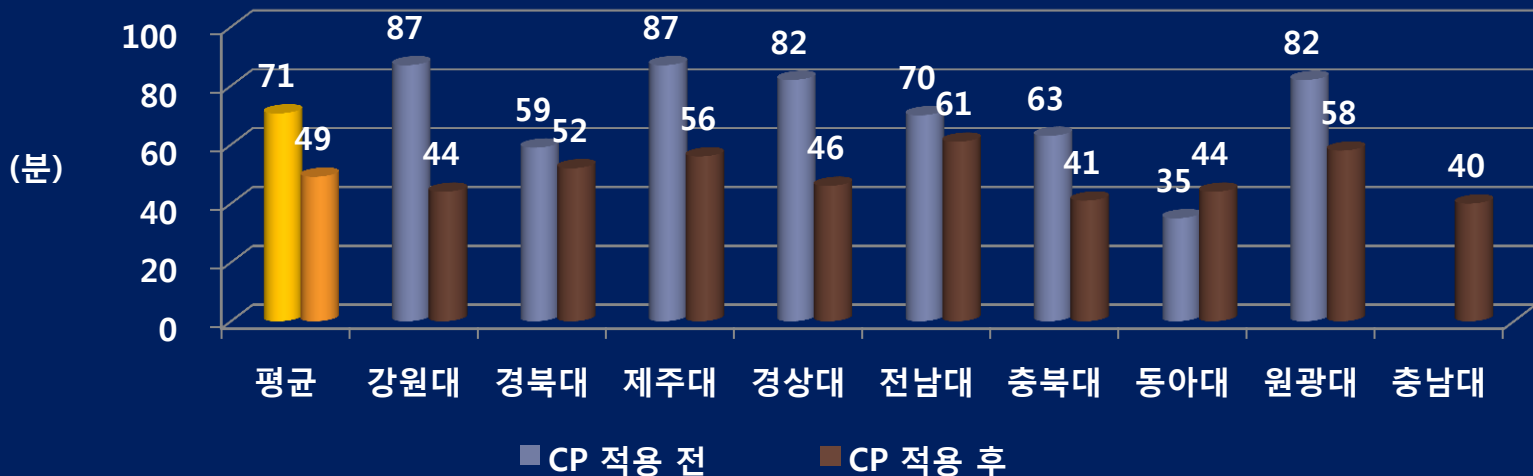




# 권역심뇌혈관질환센터 지정 · 육성

- ◆ 지방대학병원 11개소를 권역심뇌혈관질환센터로 지정하여 신속치료 및 재발방지를 위한 심뇌혈관질환 전문병원으로 육성
  - 주임상경로 도입(CP) 등 전문체계 구축으로 처치 시간 단축
  - 재활 및 지속관리를 포함하는 포괄적 서비스 제공
- ◆ 병원 기반 지역사회 심뇌혈관질환 관리 사업 수행

## PCI 시술까지 중앙값





# 만성질환 질병통계 생산체계 구축

## 국민건강영양조사

- 『국민건강증진법』 제16조 근거
- '98년 개시, '07년 이후매년조사 (연중 상시조사 체계 운영)
- 연간 전국 192개 조사구 3,840가구, 1만여명 대상
- 검진, 건강설문, 영양 부문 36개 영역 **600여 보건지표 생산**

## 지역사회건강조사

- 『지역보건법』 제4조 근거
- '08년 이후 매년 조사 (8월~10월)
- **시·군·구(253개 보건소)별** 19세 이상 주민 900명 대상
- 노트북으로 면접조사(CAPI)
- 건강행태, 만성질환, 의료이용 등 15개 영역, **250개 보건지표 생산**

## 청소년건강행태 온라인조사

- '05년 이후 매년 9월 조사
- 중1~고3, 약8만명 대상
- 자기기입식 익명 온라인조사
- 흡연, 음주, 식습관, 신체활동, 구강보건 등 14개 영역, **96개 보건지표 생산**

근거 기반의 국가 및 지역사회 보건의료정책 수립 및 평가



# 심뇌혈관질환 조사감시 등 기반 강화 사업 수행

## ◆ 심정지 자료 분석 및 의무기록조사

- 119 구급대를 통해 응급의료센터로 이송된 심정지 환자 의무기록 조사
- 산출지표 : 발생률, 소생술 제공률, 생존율, 장애율 등

## ◆ 응급실 기반 심뇌혈관질환 등록감시

- 전국 24개 병원 응급실 표본감시(뇌졸중, 심근경색증)
  - 병원별 전문 코디네이터가 의무기록 조사
- 산출지표 : 위험요인, 과거력, 중증도, 위중도, 발생률 등

## ◆ 퇴원 심뇌혈관질환 심층조사

- 170개 병원 조사, 심근경색 및 뇌졸중 퇴원율, 치명률 등 산출

## ◆ 보건요원 대상의 만성병 관리 교육훈련



기 대 효 과



# 기대효과

## 심뇌혈관질환 발생 전 단계

- 질병예방을 위한 보건교육기회 확대, 조기 증상 인지 증가로 치료지연 감소)

## 심뇌혈관질환 발생 후 단계

- 빠르고 적절한 후송, 적정 치료, 위급상황 대응력 증가, 신속진료, 재발방지 )

## 종합적 기대효과

- 전반적인 예방관리 치료수준 향상으로 질환발생과 질환으로 인한 **사망, 후유장애 및 재발 최소화**
- 근거중심 정책 시행을 통한 정책효과 달성으로 **질병부담 감소**

**감사합니다...**